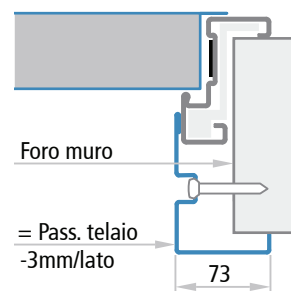
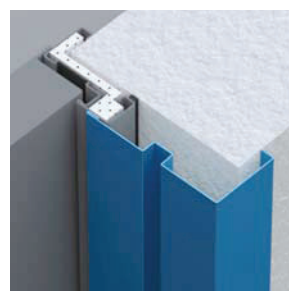


### IMBOTTE PER PORTE PROGET

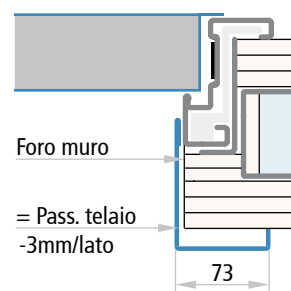
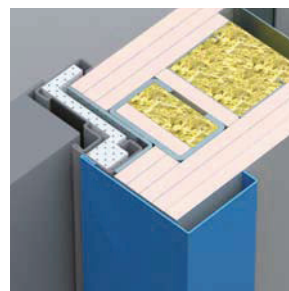
#### IM 1

Imbotte da accoppiare al telaio Proget con funzione di rivestimento del vano muro. Realizzata con lamiera d'acciaio zincata a caldo sistema "Sendzimir", verniciata con polveri epossipoliestere nello stesso colore del telaio. Profilo su tre lati, giunzione a 45° degli angoli superiori. Canale per il fissaggio mediante viti e tasselli (viti e tasselli non compresi).



#### IM 3

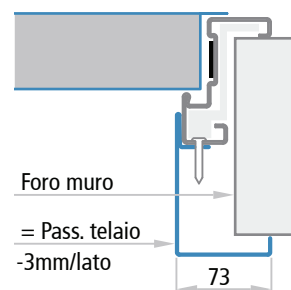
Imbotte da accoppiare al telaio Proget con funzione di rivestimento del vano muro particolarmente adatta a pareti in cartongesso. Realizzata con lamiera d'acciaio zincata a caldo sistema "Sendzimir", verniciata con polveri epossipoliestere nello stesso colore del telaio. Profilo su tre lati, giunzione a 45° degli angoli superiori, fissaggio mediante viti e tasselli (viti e tasselli non compresi).



#### IM 4

Imbotte da avvitare al telaio Proget con funzione di rivestimento del vano muro. Realizzata con lamiera d'acciaio zincata a caldo sistema "Sendzimir", verniciata con polveri epossipoliestere nello stesso colore del telaio. Profilo su tre lati, giunzione a 90° degli angoli superiori.

Completa di viti di fissaggio. I fori sul telaio per il fissaggio dell'imbotte sono da realizzare in cantiere. Si consiglia la combinazione con guarnizione FF di battuta così da nascondere le teste delle viti.



#### IM 5

Imbotte telescopica da avvitare al telaio Proget predisposto per il fissaggio con viti o tasselli, con funzione di rivestimento del vano muro, con range di regolazione di 25mm. Realizzata con lamiera d'acciaio zincata a caldo sistema "Sendzimir", verniciata con polveri epossipoliestere nello stesso colore del telaio. Profilo su tre lati, giunzione a 90° degli angoli superiori.

Completa di viti di fissaggio. I fori sul telaio per il fissaggio dell'imbotte sono già predisposti. Si consiglia la combinazione con guarnizione FF di battuta così da nascondere le teste delle viti.

